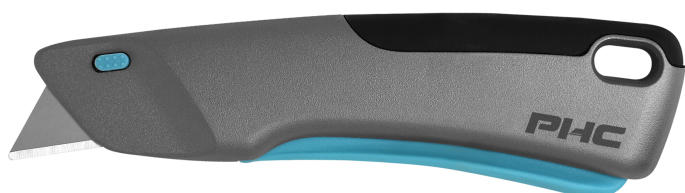


COUTEAU DE SÉCURITÉ SMART-RETRACT VICTA™

Le couteau de sécurité Smart-Retract VICTA[™] allie une sécurité optimale et une ergonomie exceptionnelle à une fonctionnalité de coupe impressionnante en profondeur. Il est équipé d'un système intelligent de rétractation de lame : la lame se replie dans le manche dès qu'elle quitte la surface de coupe. Avec un déclenchement par gâchette et une profondeur de coupe maximale de 20 mm, ce produit est idéal pour les matériaux épais et abrasifs utilisés en logistique et en production.



Marque :	PHC
Reference :	PHE13302
Matériau couteau :	Métal
Profondeur de coupe :	11 mm - 20 mm
Utilisation / Matière :	Bande de cerclage, Film et feuille, Adhésif, Carton triple cannelure (15mm), Sac

Le couteau de sécurité Smart-Retract VICTA[™] allie une sécurité optimale et une ergonomie exceptionnelle à une fonctionnalité de coupe impressionnante en profondeur. Il est équipé d'un système intelligent de rétractation de la lame : la lame se replie dans le manche dès qu'elle quitte la surface de coupe. Avec un déclenchement par gâchette et une profondeur de coupe maximale de 20 mm, ce produit est idéal pour les matériaux épais et abrasifs utilisés en logistique et en production. Caractéristiques techniques : Poignée métallique robuste. Poignée ergonomique à gâchette, adapté au port des gants et contribuant à prévenir la fatigue des mains. Retrait intelligent de la lame pour une sécurité accrue. Lame en acier au carbone de haute qualité pour une utilisation durable. Changement de lame simple et sans outil. Ambidextre. Profondeur(s) de coupe : 20 mm. Idéalement adapté pour : bande de cerclage, films/feuilles, bande adhésif, carton triple cannelure, sachet plastique, rouleau, caoutchouc, PVC, feutre, textile, ficelle. Coloris : Manche en gris métal et gâchette en bleu turquoise. Dimensions : 171,9 x 21,5 x 63,5 mm. Poids : 130 g. Composition : Matériaux du manche : métal. Lame : acier au carbone. Lame fournie : lame à bout rond B11119-9, référence PHB11119. Accessoire(s) : dragonne CL-36, référence PH00CL36. Conditionnement : 1 pièce.

